



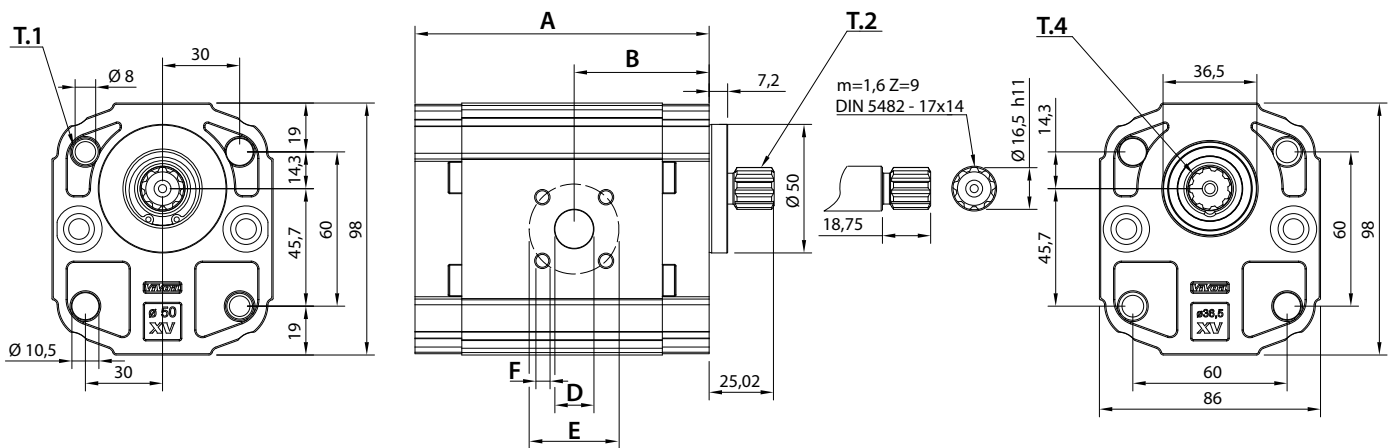
Frontflansch: Alu
Körper: Alu
Anbaufansch: Alu



"Schrauben als Transportsicherung"

Fördervolumen in ccm/U	Bestell-Nr.		Technische Daten						Dimensionen						Gewicht Kg		
	linksdrehend	rechtsdrehend	Antriebswelle		Durchtriebswelle		Mindestdrehzahl in U/min	Spitzendrehzahl in U/min	IN			OUT					
			Arbeitsdruck P1 in bar	max. zulässiges Wellendrehmoment in Nm	Arbeitsdruck P1.1 in bar	max. zulässiges Wellendrehmoment in Nm			A mm	B mm	D mm	E mm	F mm	D mm		E mm	F mm
4,2	023-005-01050	023-005-01000	260	86,1	260	86,2	700	3500	83,4	38,6	\varnothing 20	40	M6x1	\varnothing 15	35	M6x1	2,20
6	023-005-01150	023-005-01100	260	86,1	260	86,2	700	3500	86,4	38,6	\varnothing 20	40	M6x1	\varnothing 15	35	M6x1	2,30
8,4	023-005-01250	023-005-01200	260	86,1	260	86,2	700	3500	90,4	40,6	\varnothing 20	40	M6x1	\varnothing 15	35	M6x1	2,40
10,8	023-005-01350	023-005-01300	260	86,1	260	86,2	700	3500	94,4	45	\varnothing 20	40	M6x1	\varnothing 15	35	M6x1	2,50
14,4	023-005-01450	023-005-01400	250	86,1	250	86,2	700	3500	100,4	45	\varnothing 20	40	M6x1	\varnothing 15	35	M6x1	2,70
16,8	023-005-01550	023-005-01500	230	86,1	230	86,2	700	3500	104,4	45	\varnothing 20	40	M6x1	\varnothing 15	35	M6x1	2,80
19,2	023-005-01650	023-005-01600	210	86,1	210	86,2	700	3000	108,4	45	\varnothing 20	40	M6x1	\varnothing 15	35	M6x1	2,90
22,8	023-005-01750	023-005-01700	200	86,1	200	86,2	700	3000	114,4	52,5	\varnothing 20	40	M6x1	\varnothing 15	35	M6x1	3,05
26,2	023-005-01850	023-005-01800	170	86,1	170	86,2	700	3000	118,4	52,5	\varnothing 20	40	M6x1	\varnothing 15	35	M6x1	3,15
30	023-005-01950	023-005-01900	160	86,1	160	86,2	700	2500	126,4	60,7	\varnothing 20	40	M6x1	\varnothing 20	40	M6x1	3,40
34,2	023-005-02050	023-005-02000	142	86,1	142	86,2	700	2500	133,4	60,7	\varnothing 20	40	M6x1	\varnothing 20	40	M6x1	3,60
39,6	023-005-02150	023-005-02100	123	86,1	123	86,2	700	2000	142,4	60,7	\varnothing 20	40	M6x1	\varnothing 20	40	M6x1	3,80

P1	begrenzt durch Antriebswelle / Pumpenkörper
P1.1	begrenzt durch Durchtriebswelle



T.1 = 54÷58.9 [Nm] - Anzugsmoment - Schrauben M10
T.2 = 86,1 [Nm] - Antriebswelle max. zulässiges Wellendrehmoment

T.4 = 86,2 [Nm] Durchtriebswelle max. zulässiges Wellendrehmoment

